



Printemps : les bons gestes pour protéger La Talaudière

Avec le retour des beaux jours, trois nuisibles refont leur apparition dans nos jardins et nos rues. Moustiques tigres, frelons asiatiques, chenilles processionnaires... Voici comment agir dès maintenant.

Moustique tigre : éliminer les eaux stagnantes

Le moustique tigre se reproduit dans les petits points d'eau stagnante : soucoupes de pots de fleurs, gouttières bouchées, terrasses sur plots ou récipients oubliés au jardin. Chacun peut agir à son niveau en supprimant ces gîtes larvaires autour de son domicile.

Frelon asiatique : piègez-les tous !

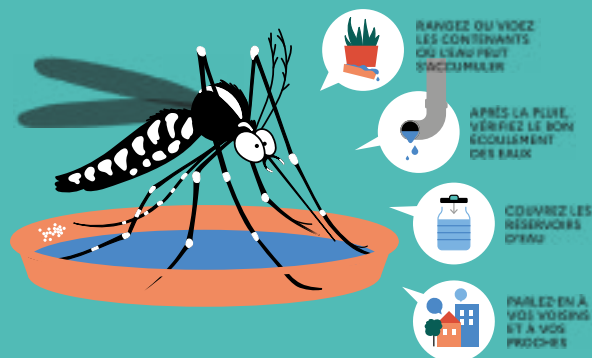
C'est le bon moment pour piéger les reines frelons asiatiques, de fin février à fin mai. Agir maintenant, c'est limiter la prolifération : une reine piégée, c'est un nid en moins, soit entre 3 000 et 5 000 frelons en moins.

Chenilles processionnaires : danger !

Des cocons ont été repérés sur plusieurs arbres de la commune. Au printemps, ces chenilles descendent en procession et deviennent dangereuses : leurs poils urticants provoquent des réactions cutanées, oculaires et internes. Un arrêté municipal oblige propriétaires et locataires à agir sur leurs parcelles : suppression des cocons avant le 15 mars et traitement préventif avant fin septembre chaque année.



Adoptons les bonnes pratiques, pas le moustique !



SE PROTÉGER DU MOUSTIQUE TIGRE, C'EST L'AFFAIRE DE TOUS ET DE CHACUN
www.ars.fr/moustique-tigre

Guichet Unique Petite Enfance

Finis le casse-tête pour faire garder votre enfant ! Le Guichet Unique Petite Enfance, géré par le Relais La Ribambelle, est un service intercommunal entre La Talaudière, Sorbiers et Saint-Jean-Bonnefonds qui simplifie vos démarches de garde d'enfant. En un seul point de contact, **découvrez tous les modes d'accueil disponibles sur le territoire et enregistrez votre demande.** Une animatrice vous contactera pour finaliser votre inscription et vous informer sur les assistantes maternelles locales.

Contact : 06 83 52 58 73

Inscrivez vos enfants aux écoles de La Talaudière

Lestrois écoles publiques talaudiéroises - Jean Plathey (maternelle), Violette Maurice et Michelet (élémentaires) - proposent un cadre moderne, des cours végétalisées, enseignement musical et activités sportives variées. La commune offre aussi périscolaire 07h30-18h30, cantine circuits courts et aide aux sorties scolaires.

Pour inscrire votre enfant : rendez-vous à la mairie (place Jean Moulin) avec livret de famille et justificatif de domicile.

Mairie : 04 77 53 92 00

Lun-Ven, 08h00-12h00 13h30-17h00

Pôle Jeunesse

Tu as entre 16 et 20 ans, le Pôle Jeunesse t'invite le **7 mai de 19 à 21 heures à un apéro dinatoire/échange en groupe afin de faire de nouvelles propositions pour une ville qui te ressemble et répond à tes attentes.** Inscriptions nécessaires pour la restauration au **06 84 75 35 26** ou **pij@latalaudiere.fr**

Le Pôle Jeunesse propose des **missions bénévoles** aux jeunes talaudiérois souhaitant s'impliquer ponctuellement et pour quelques heures sur des événements festifs ou solidaires : fête du sport, de la nature, boom des CME, épicerie sociale...

Pôle Jeunesse : **pij@latalaudiere.fr** ou **06 84 75 35 26**

Bibliothèque

Les matinales en histoires : le mercredi 06 mai à 10h30

Des histoires pour voyager, pour rire, pour rêver, pour avoir peur... racontées par les bibliothécaires aux enfants. Un moment magique autour des livres, à voir et à entendre
Lecture animée - Dès 3 ans - 30 minutes. Gratuit, sur réservation.

Les contes du parc : Claire Granjon le samedi 23 mai à 10h30

Renseignements et réservation à la Bibliothèque au **04 77 53 10 44** ou par mail bibliotheque@latalaudiere.fr

Fête de la musique

La mairie de La Talaudière lance un **appel à candidatures** pour la Fête de la Musique, qui se déroulera le samedi 20 juin sur la place Gambetta. Tous les groupes talaudiérois, tous styles confondus, sont invités à se manifester. Candidatures à envoyer à contact@mairie-la-talaudiere.fr avant le **lundi 8 juin**.

Maison du Patrimoine et de la Mesure

Amusée-vous le mercredi 13 mai de 14h00 à 17h00

Le musée ouvre ses portes pour un après-midi ludique, en famille ou entre amis. Timeline, Les aventuriers du rail... la Maison du Patrimoine possède plus de 50 jeux de société, de quoi régaler petits et grands.

Centre culturel Le Sou

Samedi 30 mai à 20h30, le Centre culturel Le Sou accueille « **La Dernière Fois** », une création burlesque et clownesque de la Compagnie La Neige est un Mystère. Spectacle à ne pas rater pour clôturer la saison culturelle en beauté. Billeterie sur le site de la mairie ou via le QR code :



Divers

Centre social L'Horizon

- **Café connecté** : le 7 mai de 14h00 à 16h00
- **Yoga du rire** : les 19 mai, 2 et 16 juin de 14h00 à 17h00, spécial séniors.
- **Nutrition** : les 19 et 26 mai, 2, 9 et 16 juin de 16h30 à 18h00, spécial séniors.
- **Aromathérapie** : le 12 mai de 14h00 à 16h00, spécial séniors.
- **Café des aidants** : le 22 mai à 15h00.
- **Ludothèque** : fermée le 15 mai.
- **Sortie Illéades** : le 5 mai à 13h30, spécial familles.
- **Café mortel** : le 26 mai à 15h00.

Centre socio-culturel L'Horizon, 3 rue Georges Clémenceau
04 77 53 66 96 ou accueil@centresocial-latalaudiere.fr

Sou des Écoles

Le **vide-grenier annuel** du Sou des écoles revient encore cette année ! Le **dimanche 24 mai de 7 à 15 heures au Pôle de la viande !** Alors réservez vite votre emplacement via le lien ci-dessous (ou en flashant le QR code) et rejoignez-nous pour une belle journée en perspective. Les bénéfices serviront à financer les sorties et projets des enfants. Buvette, restauration et château gonflable sur place. Informations : soudesecoles42350@gmail.com

Cyclos Talaudière Sorbiers

Le 23 mai, nous organisons notre journée cyclos pour tous.

- 4 circuits VTT
- 4 circuits Route
- + nouveauté 2026 un Ultra de 250 km.

Vous trouverez l'ensemble des informations sur notre site internet www.club-cts.com

Club Informatique Pénitentiaire

Le CLIP anime des **ateliers informatiques** en détention depuis plus de 40 ans. L'équipe locale intervient 6 demi-journées par semaine à la maison d'arrêt de La Talaudière. Bureautique, robotique, création d'entreprise, code de la route sont au programme.

Vous avez le goût de la transmission et quelques notions d'informatique, engagez-vous dans un projet qui fait sens : secretariat@assoclip.fr

Nouveau commerce

Un nouveau commerce a ouvert ses portes à La Talaudière. Chez Luigi, **épicerie italienne et traiteur**, est installé au 36 rue de la République. Pizzas à emporter, produits italiens... de quoi ravir les amateurs. Ouvert du mardi au samedi de 09h00 à 12h00 et de 15h00 à 19h00, fermé samedi après-midi. **Tél : 06 62 85 06 85.**