



Information municipale

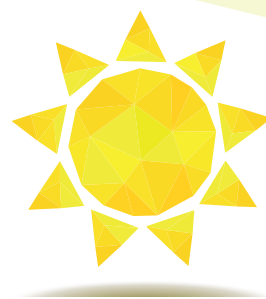
Le plan départemental de gestion de la canicule

L'été arrive avec des risques de fortes températures. Rappelons les quelques précautions qui s'imposent pour les personnes âgées ou fragiles. Par exemple :

- sortir aux heures les plus fraîches (avant 10h et après 18h),
- tenir son appartement au frais (fenêtres et volets fermés),
- boire souvent même en petite quantité,
- s'humidifier le visage et les membres ou prendre des douches...
- les personnes seules, âgées ou handicapées, quel que soit leur âge, peuvent demander une surveillance en cas de fortes chaleurs via leur inscription au registre*.

Ce plan fait naturellement appel à la solidarité de l'entourage des personnes fragiles.

Chacun d'entre nous doit veiller et signaler en Mairie toute personne âgée ou handicapée qui serait isolée et aurait besoin d'aide.



Personnes seules, âgées ou handicapées (quel que soit votre âge) pensez à vous inscrire sur le registre communal de la canicule : 04 77 53 92 00

* Le registre collecte les coordonnées (nom, prénom, adresse, numéro de téléphone) des personnes qui se sont spontanément manifestées auprès du service social de la commune pour bénéficier d'une veille en cas de fortes chaleurs.

Stations de Vélivert

Dans le cadre du développement de Vélivert dans 21 communes de la Métropole, La Talaudière accueille à partir de juin 2023 trois stations de dix vélos électriques en libre-service : une station devant le collège Pierre et Marie Curie, une station au croisement de la rue Victor Hugo et de la rue Jean Jaurès, où se trouve déjà un parking à vélos, et une station au Marché aux bestiaux, à côté de l'aire de covoiturage.

Pour le fonctionnement et les tarifs, aller sur le site: www.velivert.fr

Pièces d'identité

Les Talaudiérois pourront bientôt réaliser leurs papiers d'identité en mairie, grâce notamment à l'installation d'un dispositif informatique et d'un accueil spécialisé. Ce service sera ouvert trois demi-journées par semaine. Les prises

de rendez-vous débuteront mi-juin au plus tôt. Plus de précisions seront données sur le site de la mairie.

Initiation à la pêche

La Maison de la Nature organise **samedi 10 juin** une journée d'initiation à la pêche pour les enfants de moins de 12 ans, **de 10h à 16h**. Cette journée, co-organisée par l'association agréée "La carpe stéphanoise", se déroulera avec un simulateur de pêche et des petits ateliers. Toutes les animations seront gratuites. Un goûter sera offert. Inscription par téléphone au **04 77 01 08 47** ou par mail à : maison.nature@latalaudiere.fr

Infos jeunesse

- Le programme des vacances d'été sera disponible à partir du **2 juin 2023**. Les inscriptions auront lieu les

mercredis 14, 21 et 28 juin et les **vendredis 16, 23 et 30 juin de 14h à 18h**.

- Le Pôle Jeunesse participe à la Fête du jeu organisée par le Centre Social et propose une soirée "jeux de société" ouverte à tous le **vendredi 9 juin de 19h à 23h**. Une occasion de plus pour jouer en famille à partir de 11 ans. Contacts du Pôle Jeunesse : par mail : [pjj@latalaudiere.fr](mailto:pj@latalaudiere.fr) par tél. : **04 77 53 95 30**

Anniversaires de mariage

Dimanche 23 octobre, la Municipalité organisera une cérémonie destinée aux couples habitant La Talaudière et qui ont 50, 60, 65 ans de mariage ou plus dans le courant de l'année 2023. Les inscriptions pour participer à cette cérémonie seront prises en Mairie **jusqu'au 31 août 2023** (vous munir du livret de famille).

Information municipale

Famille - Bus de l'UDAF

La Maison de Famille itinérante créée par l'Union Départementale des Associations Familiales (UDAF) de la Loire sera présente à La Talaudière **mardi 13 juin 2023** place Gambetta **de 8h à 13h**.

Ce bus aménagé propose des services gratuits et ouverts à tous. Il permet aux habitants de La Talaudière de venir poser toutes leurs questions liées à la vie quotidienne et d'être aidés d'un professionnel pour effectuer leurs démarches administratives.

Plus d'informations sur le site : www.udaf42.org/mdf-itinerante

La Fête de la Musique

se renouvelle cette année en renouant avec une grande tradition : le tremplin musical. L'objectif est de promouvoir, dans un univers musical large, un talent musical en solo ou en groupe qui n'est pas en contrat avec un label. Il désignera un finaliste qui participera à une première partie dans le cadre de la programmation du Centre Culturel le Sou pour la saison 2023-2024.

Tremplin musical Live **mercredi 21 juin 2023 entre 18h00 et 21h00** dans le Parc municipal de La Talaudière. Plus d'informations sur le programme de la Fête de la musique à venir sur le site de la Mairie.

Le Festival des Sept Collines

fera une étape à La Talaudière avec L'empreinte, spectacle du duo L'attraction céleste, où se mêlent musique et théâtre de rue. **Samedi 8 et dimanche 9 juillet à 18h30** dans le parc municipal.

Divers

Centre socio-culturel L'Horizon

- Inscriptions vacances scolaires **à partir du 12 juin** : sur la plate-forme <https://inscriptions.millibase.net> pour les adhérents 2022-2023

pour les nouveaux adhérents, passer à l'accueil.

- Inscriptions aux ateliers 2023-2024 **à partir du 1er juin, 9h-12h**

- Café connecté : **vendredi 8 juin, 14h-16h**

- Concert de guitare : **samedi 4 juin à partir de 17h**

- Fête du jeu : **samedi 10 juin, 14h-18h**

- Café des aidants : **vendredi 23 juin, 15h-16h30**

- Démarches pour les dossiers "retraite" : **lundi 26 juin, à 10h** au centre.

L'Étendard organise le championnat de France de gymnastique artistique masculine par équipes **du vendredi 2 au dimanche 4 juin 2023**. Les épreuves seront réparties sur les gymnases des trois communes de La Talaudière, Sorbiers et Saint-Jean Bonnefonds. Elles se dérouleront toute la journée, **de 8h à 19h** et regrouperont 1170 compétiteurs, une centaine de juges et environ 200 bénévoles. Plus d'informations sur le site : www.etendard-la-talaudiere.fr

Le Secours Populaire

L'antenne de La Talaudière - Sorbiers du Secours Populaire organise sa prochaine braderie : vêtements d'occasion (par lots), jouets, livres, vaisselle, brocante...

Mardi 13 juin 2023 de 15h à 18h30 et mercredi 14 juin 2023 de 8h30 à 11h30

Pole Festif de La Talaudière, 8 rue du Stade.

Pensez à apporter un sac.

Cap Danse

- Six galas : **dimanche 11 juin à 10h, 11h30, 14h, 15h30, 17h, 18h30** au Centre Culturel le Sou

- Portes ouvertes : semaine **du 12 au 17 juin** au Pôle sportif et l'Echappé aux horaires de cours de cette saison

- Inscriptions 2023-2024 au Pôle Sportif:

Mercredi 21 juin 2023, 9h-12h / 14h-18h30

Samedi 24 juin 2023, 9h-12h

Inscription en ligne **à partir du 19 juin**

cap-danse@orange.fr/capdanse-talaudiere.fr

Cap Musique

Portes ouvertes : **du samedi 17 au samedi 24 juin**. Venez assister à tous les cours que vous souhaitez découvrir et rencontrer les professeur(e)s.

Toutes les informations et le planning sur cap-musique.fr

Inscriptions en ligne **dès le 19 juin**

Sur place **mercredi 28 juin, 9h-12h et 13h-18h30, et samedi 1er juillet, 9h-12h**

Informations/Renseignements : cap.musique@orange.fr ou **07 66 13 06 56**

Sorbiers Talaudière Basket

Concours de pétanque en doublette formée **vendredi 30 juin à partir de 19h30**, terrain de foot stabilisé de La Talaudière.

Inscriptions sur place **à partir de 18h30** - 16 € la doublette.

Buvette et restauration sur place. Renseignements au **06 76 15 03 25**.

Bienvenue à :

Marielle Jouve, infirmière libérale qui était installée à Saint-Etienne et qui rejoint le cabinet T'allo Soins Social, 14 rue Victor Hugo. Le cabinet reçoit sans rendez-vous **du lundi au vendredi de 6h30 à 18h et le samedi de 7h à 12h**. Interventions à domicile sur rendez-vous. Tél. **04 77 53 02 37 / 04 77 53 24 55**

Prochaine réunion du Conseil municipal : **lundi 12 juin à 18h30** en Mairie (*ouverte au public*)

Édité par la Municipalité de La Talaudière - diffusé gratuitement, reproduction et vente interdite