



Information municipale

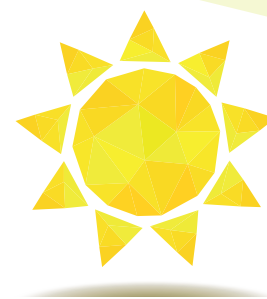
Le plan départemental de gestion de la canicule

L'été arrive avec des risques de fortes températures. Rappelons les quelques précautions qui s'imposent pour les personnes âgées ou fragiles. Par exemple :

- sortir aux heures les plus fraîches (avant 10h et après 18h),
- tenir son appartement au frais (fenêtres et volets fermés),
- boire souvent même en petite quantité,
- s'humidifier le visage et les membres ou prendre des douches...
- les personnes seules, âgées ou handicapées, quel que soit leur âge, peuvent demander une surveillance en cas de fortes chaleurs via leur inscription au registre*.

Ce plan fait naturellement appel à la solidarité de l'entourage des personnes fragiles.

Chacun d'entre nous doit veiller et signaler en Mairie toute personne âgée ou handicapée qui serait isolée et aurait besoin d'aide.



Personnes seules, âgées ou handicapées (quel que soit votre âge) pensez à vous inscrire sur le registre communal de la canicule : 04 77 53 92 00

* Le registre collecte les coordonnées (nom, prénom, adresse, numéro de téléphone) des personnes qui se sont spontanément manifestées auprès du service social de la commune pour bénéficier d'une veille en cas de fortes chaleurs.

La Fête de la Musique

se renouvelle cette année en renouant avec une grande tradition : le tremplin musical. L'objectif de ce tremplin est de promouvoir, dans un univers musical large, un talent musical en solo ou en groupe qui n'est pas en contrat avec un label.

Il désignera un finaliste (chanteur ou groupe) qui participera à une première partie d'une durée maximale de 30 mn dans le cadre de la programmation du Centre Culturel le Sou pour la saison 2023-2024.

Ce Tremplin se déroulera en trois temps :

- une présélection par jury sur support audio/vidéo
- une prestation au Tremplin Live le **mercredi 21 juin 2023 entre 18h00 et 21h00** dans le Parc municipal de La Talaudière
- programmation pour une première

partie dans la saison 2023-2024 du Sou.

Ce Tremplin est ouvert aux artistes amateurs en solo, duo ou groupe sans limite d'âge, dont l'un des membres au moins est résidant ligérien.

Les dossiers sont à déposer **jusqu'au 21 mai**. Toutes les informations sur le site de la mairie : www.mairie-la-talaudiere.fr

La Fête de la Nature

Cette année l'équipe animation de la commune a décidé de fusionner les manifestations du Marché aux fleurs et de la Talauverte pour en faire une grande Fête de La Nature. Artisans, exposants, horticulteurs seront présents toute la journée dans le parc municipal.

Des jeux et animations seront proposés aux enfants et aux adultes. Une restauration sur place sera

assurée par le comité des fêtes

Elle aura lieu **dimanche 14 mai de 9h à 18h** dans le parc municipal.

Declaloc : un service pour la location de tourisme

Si vous envisagez de louer pour de courts séjours votre logement, notamment pour le Mondial de Rugby de septembre-octobre 2023, la Métropole met un service en ligne à votre disposition : www.declaloc.fr.

Sur ce site, les propriétaires de meublés de tourisme et de chambres d'hôtes peuvent enregistrer leurs CERFA et générer automatiquement les récépissés.

La déclaration préalable d'activité est ainsi réalisable 24/24h et 7/7j. La déclaration d'ouverture de meublés de tourisme et de chambre d'hôtes est obligatoire.

Information municipale

Vos pièces d'identité en mairie

Les Talaudiérois pourront bientôt faire réaliser leurs papiers d'identité en mairie, grâce notamment à l'installation de bornes et d'un accueil spécialisé. Ce service devrait entrer en fonction début juin.

Famille - Bus de l'UDAF

La Maison de Famille itinérante créée par l'Union Départementale des Associations Familiales (UDAF) de la Loire sera présente à La Talaudière **mardi 16 mai 2023** place Gambetta de 8h à 13h. Ce bus aménagé propose des services gratuits et ouverts à tous. Il permet aux habitants de La Talaudière de venir poser toutes leurs questions liées à la vie quotidienne et

d'être aidés d'un professionnel pour effectuer leurs démarches administratives.

Plus d'informations sur le site : www.udaf42.org/mdf-itinerante

Billetterie en ligne au Sou

Le centre culturel du Sou dispose désormais d'une billetterie en ligne qui permet de réserver vos places de spectacle sur internet. Vous pouvez l'utiliser en allant à cette adresse : <https://mairie-la-talaudiere.notre-billetterie.fr>

Il sera bientôt possible de réserver directement sur le site de la mairie.

Initiation à la pêche

La Maison de la Nature organise **samedi 10 juin** une journée d'initiation à la pêche pour les

enfants de moins de 12 ans, de 10h à 17h. Cette journée, co-organisée par l'association agréée de La carpe stéphanoise, se déroulera avec un simulateur de pêche et des petits ateliers. Un goûter sera offert. Les cartes de pêche seront à 6 euros pour les moins de douze ans. Inscription par téléphone au **04 77 01 08 47** ou par mail à : maison.nature@latalaudiere.fr

Le relais pédestre des enfants

se déroulera vendredi 12 mai à 18h à l'étang paysager.

Nuit des musées samedi 20 mai à la Maison du Patrimoine et de la Mesure. Exposition Temporaire : Portraits de mineurs. A 18h, balade contée sur la mine.

Divers

L'Étendard organise le championnat de France de gymnastique artistique masculine par équipes **du vendredi 2 au dimanche 4 juin 2023**.

Les épreuves seront réparties sur les gymnases des trois communes de La Talaudière, Sorbiers et Saint-Jean Bonnefonds. Elles se dérouleront toute la journée, de 8h à 19h et regrouperont 1170 compétiteurs, une centaine de juges et environ 200 bénévoles. Pour préparer ces championnats, la commission nationale de la Fédération sportive et culturelle de France s'est déplacée à La Talaudière début avril. L'Étendard, c'est aussi de la gymnastique féminine, du volley, du pylate, des cours pour les IME, de la marche nordique, de l'Eveil. Plus d'informations sur le site : www.etendard-la-talaudiere.fr

Le Secours Populaire

L'antenne de La Talaudière - Sorbiers du Secours Populaire organise sa prochaine braderie : vêtements d'occasion (par lots), jouets, livres, vaisselle, brocante...

Le mardi 13 juin 2023 de 15h à 18h30 et le mercredi 14 juin 2023 de 8h30 à 11h30

Pôle Festif de La Talaudière, 8 rue du Stade. Pensez à apporter un sac.

A Tout Chœur sera heureux de vous présenter ses prochains concerts au centre culturel Le Sou **le samedi 13 mai à 20h30 et le dimanche 14 mai à 17h**. Achat des places auprès des choristes ou réservation au **04 77 53 33 47** ou par mail sur : atc.talaudiere42350@gmail.com

Cyclos La Talaudière Sorbiers

Le CTS, actuellement en séjour comme chaque année à Grimaud, attend les cyclos en nombre, **samedi 13 mai**, pour la Dominique Garde, randonnées sur route, avec quatre parcours, et la Talaudiéroise, randonnées VTT, avec trois parcours, au départ du Pôle festif de La Talaudière, rue du Stade, de 7h à 11h. Ravitaillements, collations à l'arrivée, repas, tombola tirée en présence des participants. Inscriptions : www.club-cts.com ou au départ.

Bienvenue à:

Ghizlane Berradi, ancienne fonctionnaire de l'Education nationale, qui a ouvert début avril Dentelle, un magasin de sous-vêtements pour femmes et pour hommes. Dentelle, 8 rue Victor-Hugo. Ouvert le lundi de 14h à 18h et du mardi au samedi de 9h à 13h et de 14h à 18h. Tél. 04.77.33.96.70.