

EXPOSITION TEMPORAIRE

**DU 20 SEPTEMBRE
AU 18 DÉCEMBRE**

Plein tarif _____ 2,30 €
Gratuit : 1^{er} dimanche du mois

Tout public

En partenariat avec :



1948 : MINEURS EN GRÈVE

TEMPS FORT • LES LUTTES OUVRIÈRES

Octobre 1948, les mineurs ligériens sont en grève. À Saint-Étienne, à Roche la Molière, à La Ricamarie, au Chambon-Feugerolles, à Firminy... les sites sont occupés. Les mineurs dénoncent les décisions du gouvernement qui remettent en cause les garanties prévues par leur statut.

Ce conflit social, sur fond de guerre froide, sera relayé dans la presse régionale et nationale et tiendra la une de nombreux quotidiens toutes tendances confondues.

Réalisée à partir des clichés exceptionnels de Léon Laponce, journaliste reporter pour *Le Patriote*, découvrez cette exposition conçue par les Archives municipales de Saint-Étienne et le GREMMOS et plongez au cœur de l'une des grandes grèves du XX^{ème} siècle qui mobilisa durant plusieurs semaines, des centaines de milliers d'hommes et de femmes. Venez découvrir cette exposition temporaire à l'occasion des Journées européennes du patrimoine !

LES JOURNÉES EUROPÉENNES DU PATRIMOINE

TOUT PUBLIC • GRATUIT
DIMANCHE 20 SEPTEMBRE • 14H À 18H

ANIMATIONS & VISITES GUIDÉES

LES LUTTES OUVRIÈRES : DE LA LIBÉRATION À LA GRANDE GRÈVE DES MINEURS (1945-1948)



CONFÉRENCE DE JEAN-MICHEL STEINER
/ DURÉE : 1H30 • TOUT PUBLIC • GRATUIT • PÔLE FESTIF

MARDI 6 OCTOBRE • 19H30

TEMPS FORT LES LUTTES OUVRIÈRES • LA RADIO



NUIT EUROPÉENNE DES MUSÉES

ANIMATION • TOUT PUBLIC • GRATUIT
20H30 - LECTURE THÉÂTRALISÉE - C^{IE} COLLECTIF 7

SAMEDI 14 NOVEMBRE • 18H À MINUIT

COUP DE CŒUR



RACONTE-MOI LA MINE

VISITE GUIDÉE / DURÉE : 1H30 • TOUT PUBLIC • GRATUIT

DIMANCHE 6 DÉCEMBRE • 15H

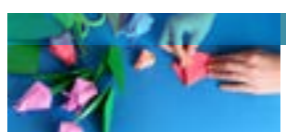


A#MUSÉE-VOUS!

ANIMATION / TOUT PUBLIC • DÈS 3 ANS • GRATUIT

DIMANCHE 7 FÉVRIER • 14H À 18H

JEUNE PUBLIC



ORIGAMI EN FOLIE

ATELIER / DURÉE : 1H30 • DÈS 10 ANS • GRATUIT SUR RÉSERVATION

DIMANCHE 7 MARS • 15H

JEUNE PUBLIC



DE PIEDS EN POUCES

VISITE GUIDÉE / DURÉE : 1H • TOUT PUBLIC • GRATUIT

DIMANCHE 6 SEPTEMBRE • 15H

TROIS SIÈCLES D'HISTOIRE DE LA MESURE

VISITE GUIDÉE / DURÉE : 1H • TOUT PUBLIC • GRATUIT

DIMANCHE 4 OCTOBRE • 15H

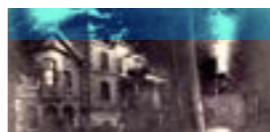
QUAND L'ENFANT DEVIENT SILHOUETTE



ATELIER / DURÉE : 1H • DÈS 7 ANS EN BINÔME (ADULTE/ENFANT)
GRATUIT SUR RÉSERVATION

DIMANCHE 4 AVRIL • 15H

JEUNE PUBLIC



L'HISTOIRE DU PARC PUBLIC

JEU DE PISTE / DURÉE : 1H • TOUT PUBLIC • GRATUIT

DIMANCHE 2 MAI • 14H À 18H



NUIT EUROPÉENNE DES MUSÉES • L'ARCHITECTURE DANS TOUS SES ÉTATS

ANIMATION / TOUT PUBLIC • GRATUIT • PÔLE FESTIF
EXPO. LE CORBUSIER / ATELIER KAPLAS : SUR RÉSA.

SAMEDI 15 MAI • 18H À 22H

TEMPS FORT LES KAPLAS • JEUNE PUBLIC



LES MINES DE LA CHAZOTTE

JEU DE PISTE / DURÉE : 1H30 • TOUT PUBLIC • GRATUIT

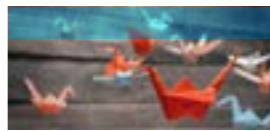
DIMANCHE 6 JUIN • 14H À 18H



L'HISTOIRE DU CENTRE-VILLE

JEU DE PISTE / DURÉE : 1H • TOUT PUBLIC • GRATUIT

DIMANCHE 4 JUILLET • 14H À 18H

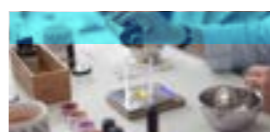


PETITS PLAGES

ATELIER / DURÉE : 2H • DÈS 12 ANS
TARIF UNIQUE : 5€ • SUR RÉSERVATION

JEUDI 8 & 22 JUILLET • 10H

COUP DE CŒUR



LA COSMÉTIQUE HOME-MADE

ATELIER / DURÉE : 1H30 • DÈS 13 ANS
TARIF UNIQUE : 5€ • SUR RÉSERVATION

JEUDI 15 & 29 JUILLET • 10H

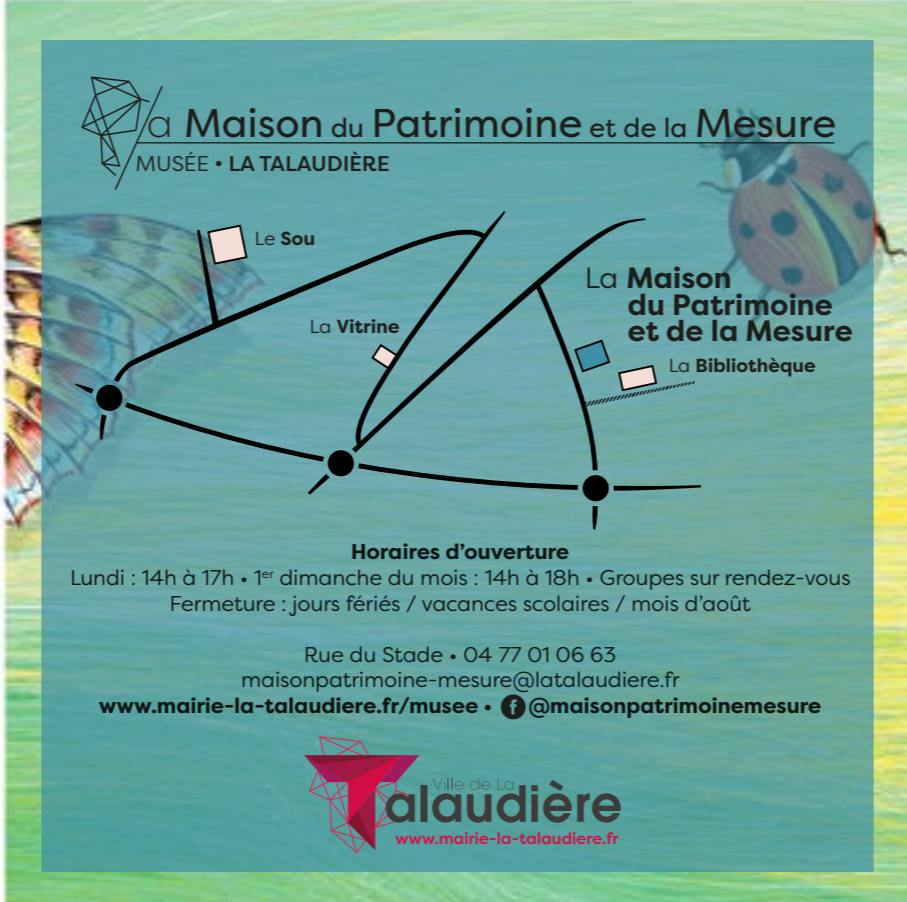
Située au cœur d'un parc arboré, La Maison du Patrimoine et de la Mesure a ouvert ses portes en 2001. Elle vous invite à découvrir ses collections :

Les Poids et Mesures

De l'Antiquité à la Révolution française, le système de mesure est basé sur la morphologie humaine : on mesure en pieds, en pouces, en coudées... On pèse en livres et en onces. Les mesures du Roi font référence. En 1789, on souhaite créer un nouveau système de mesure universel et scientifique. L'exposition *Trois siècles d'histoire de la mesure* vous dévoilera tout sur la création, la mise en place et l'application du système métrique.

Les Mines de la Chazotte

La mine a marqué pendant plus d'un siècle l'histoire économique et sociale de la commune de La Talaudière. Découvrez au travers de cette exposition la vie quotidienne et le travail du fonds. Visitez la maison du mineur et laissez-vous transporter au temps où La Talaudière vivait au rythme de la mine.



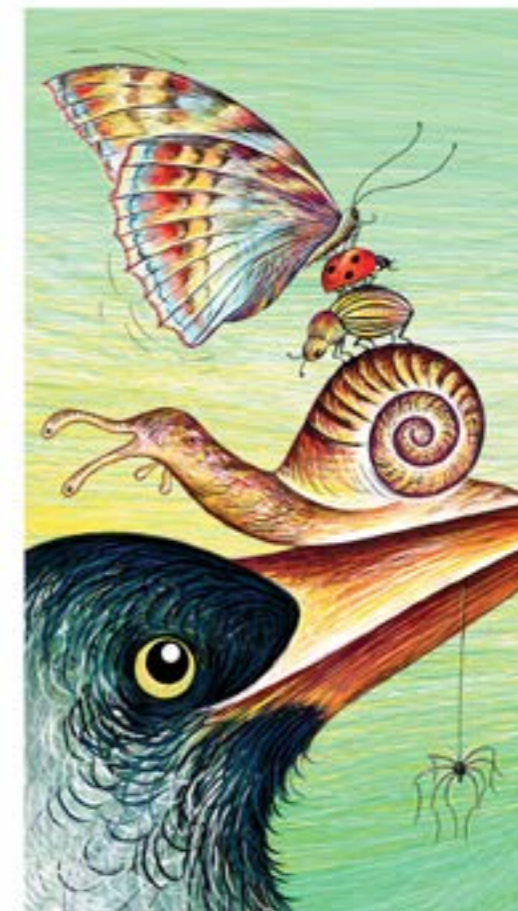
La Maison du Patrimoine et de la Mesure
MUSÉE • LA TALAUDIÈRE

Le Sou
La Vitrine
La Maison du Patrimoine et de la Mesure
La Bibliothèque

Horaires d'ouverture
Lundi : 14h à 17h • 1^{er} dimanche du mois : 14h à 18h • Groupes sur rendez-vous
Fermeture : jours fériés / vacances scolaires / mois d'août

Rue du Stade • 04 77 01 06 63
maisonpatrimoine-mesure@latalaudiere.fr
www.mairie-la-talaudiere.fr/musee • @maisonpatrimoinemesure

Ville de La Talaudière
www.mairie-la-talaudiere.fr



La Maison
DU PATRIMOINE
DE LA Mesure

MUSÉE

SAISON 2020-2021

