



mai 2019

# Le Lien infoflash 280

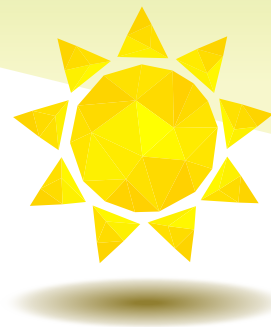
## Information municipale

### Le plan départemental de gestion de la canicule

L'été arrive avec des risques de fortes températures. Rappelons les quelques précautions qui s'imposent pour les personnes âgées ou fragiles. Par exemple :

- sortir aux heures les plus fraîches (avant 10 h et après 18 h),
- tenir son appartement au frais (fenêtres et volets fermés),
- boire souvent même en petite quantité,
- s'humidifier le visage et les membres ou prendre des douches...
- Les personnes seules, âgées ou handicapées, quel que soit leur âge, peuvent demander leur inscription sur le registre communal de la canicule pour une surveillance en cas de fortes chaleurs

**Ce plan fait naturellement appel à la solidarité de l'entourage des personnes fragiles. Chacun d'entre nous doit veiller et signaler en Mairie toute personne âgée ou handicapée qui serait isolée et aurait besoin d'aide.**



### Le relais pédestre des enfants

aura lieu **le vendredi 24 mai** à 18 h à l'étang paysager. Organisé par la Commission Sport-Animation en collaboration avec le Comité des Fêtes, il rassemble les enfants de 6 à 14 ans par équipe de cinq. Les bulletins d'inscription sont à retirer en Mairie ou dans les écoles. Enregistrement jusqu'au **mardi 21 mai**.

### La Talauverte

c'est pour bientôt!  
Cette première fête de village intergénérationnelle aura lieu le **samedi 22 juin** à partir de 14 h. De nombreuses animations ludiques et gratuites vous seront proposées sur le thème de l'environnement. Les moyens d'accès doux seront à privilégier, ainsi un parking gardé, pour trottinettes et vélos, sera disponible. Jouez dès aujourd'hui au quizz Talauverte et au concours de photos pour gagner de nombreux lots! Venez récupérer votre livret de participation en Mairie ou à La Vitrine et élucidez, en famille, les énigmes qui vous seront données au fil des semaines et jusqu'au jour de la fête, en Mairie, à La Vitrine et sur les panneaux municipaux.

### Le Point Information Jeunesse

- Projet Graff 15-18 ans : amateur de graff ou simplement curieux, viens t'exprimer sur un nouveau transformateur avec un pro ! Attention, les places limitées : inscription au Pôle Jeunesse.  
- Tu souhaites découvrir l'animation et te faire une expérience professionnelle cet été? Le Pôle Jeunesse te fait une place au sein de l'équipe d'animation.  
- Tu veux t'impliquer sur la commune, participer aux manifestations et valoriser tes actions de bénévolat? Les 15-20 ans n'attendent que toi!  
**04 77 53 95 30** ou [pjij@latalaudiere.fr](mailto:pjij@latalaudiere.fr)

### La Maison de la Nature

présente sa nouvelle exposition temporaire *Opération Corridors* **jusqu'au 13 juillet**. Horaires d'ouverture : mercredi, vendredi samedi et dimanche de 15 h à 19 h. Renseignements au **04 77 01 08 47**.

### La Maison du Patrimoine et de la Mesure

présente sa nouvelle exposition temporaire *Le Corbusier - À hauteur d'homme*. Découvrez cette exposition gratuitement et en nocturne lors de la « Nuit des musées », le **samedi 18 mai** de 20 h à minuit.

### La Vitrine

accueille **du 9 mai au 7 juin** l'exposition des adhérents du Centre Social de La Talaudière : « Exposition des ateliers céramique et encadrement ». Puis la saison se clôturera sur l'exposition de peinture « Tendance » de Bernard Farjat, **du 19 juin au 13 juillet**.

### Le Dossier Médical Partagé

(DMP), récemment mis en place, est un carnet de santé numérique qui conserve, centralise et sécurise toutes les informations de santé d'un patient. Gratuit et confidentiel, il vous permet d'accéder à vos données médicales 24 h/24, 7 j/7 et de les partager avec les professionnels de santé de votre choix. À tout moment, vous pouvez ajouter ou supprimer des documents, ou masquer certaines informations. En cas d'urgence, les professionnels de santé ainsi que le médecin régulateur du SAMU peuvent accéder à votre DMP (sauf si vous avez mentionné préalablement votre opposition à cet accès). Vous pouvez créer et consulter votre DMP en ligne depuis le site [dmp.fr](http://dmp.fr) ou directement à l'accueil de votre CPAM.

## Ces insectes qui attaquent nos arbres

La Talaudière n'est pas épargnée par les attaques de chenilles processionnaires et autres araignées rouges. Si vous constatez la présence, facilement repérable, de ces petites bêtes dans vos arbres (les chenilles sont repérables grâce aux cocons blancs qu'elles installent dans les pins et les araignées rouges tissent une fine toile autour de vos thuyas et conifères avant de se nourrir de leur sève et de les faire mourir), faites appel à un professionnel pour vous conseiller et vous aider à vous en débarrasser. Il existe des solutions simples et écologiques pour détruire ces insectes envahisseurs et parfois dangereux pour l'homme et les animaux ! Il en va de la survie de vos plantations et de celles de votre voisinage.

## LE SOU

### *Le cirque Poussière* C<sup>ie</sup> La Faux Populaire Le Mort aux Dents

**Jeudi 9, vendredi 10 et samedi 11 mai à 20 h 30**

À partir de 7 ans - Cirque acrobatique et poétique sous chapiteau -

**Attention lieu modifié : Pôle festif - Terrain stabilisé**

C'est LE spectacle de cirque sous chapiteau à voir en famille ! Ici la fantaisie est reine, l'ambiance entre music-hall de poche, opérette et fête foraine ! On y pratique le lancer de fourchettes, le domptage d'assiettes, et on coiffe les cheveux à bicyclette ! Un spectacle qui fait tourner la tête, aux saveurs sucrées de l'enfance !

**Tarifs : 14 € - 10 € - 7€**

### *Peplum* Odyssee Ensemble & C<sup>ie</sup>

**Samedi 22 juin à 18 h**

À voir en famille pour la fête de la Musique !

**Attention lieu modifié : Stade Marcel Thinet**



Une fête de la Musique 2019 exceptionnelle qui réunit les musiciens professionnels d'Odyssee Ensemble et Compagnie, les classes de CM2 et les associations culturelles de La Talaudière. Ensemble, ils tournent un Peplum. Un spectacle musical participatif, ludique et épique hors norme !

## Divers

**Cyclos La Talaudière-Sorbiers** vous attend **samedi 25 mai** pour les traditionnelles courses cyclistes :

- 30<sup>e</sup> édition de *La Talaudiéroise* : randonnée VTT - ouverte à tous - 5 parcours de 15 à 61 km - cadeau éco-responsable offert aux participants !

- 14<sup>e</sup> édition de la *Dominique Garde* : randonnée route - 5 parcours de 25 à 125 km.

Départ du Pôle festif de 7 h à 11 h. Plateau-repas offert à l'arrivée et tombola !

Plus d'infos : [club-cts.com](http://club-cts.com)

**Le Secours Populaire** organise une braderie de vêtements neufs et d'occasion, jouets, livres, vaisselle et brocante le **mercredi 5 juin** de 8 h 30 à 15 h 30 au Pôle festif, rue du Stade. Vente ouverte à tous.

Pensez à apporter un sac.

### **Le Centre Socio-Culturel L'Horizon**

vous donne rendez-vous :

Café des aidants : **vendredi 10 mai** de 15 h à 16 h 30, *Prendre soin de soi : théorie et pratique.*

Café connecté : **vendredi 17 mai** de 9 h à 11 h.

Fête du jeu, découvertes sans frontière : samedi 25 mai de 15 h à 18 h.

Céramique pour séniors : **jeudi 2, 9, 16 et 23 mai** de 14 h à 15 h 30.

Soirée impro-théâtre *L'Autre-ment* : **vendredi 10 mai** à 20 h.

### **Le Judo Club**

de La Talaudière fêtera ses 50 ans le **15 juin** au cours d'une journée pleine de surprises : expositions et animations autour du Japon et des arts martiaux, démonstrations de champions d'Art martial (Judo - Ju-Jitsu) et une soirée pour réunir les anciens et les nouveaux pratiquants.

Réservez votre journée et venez nombreux !